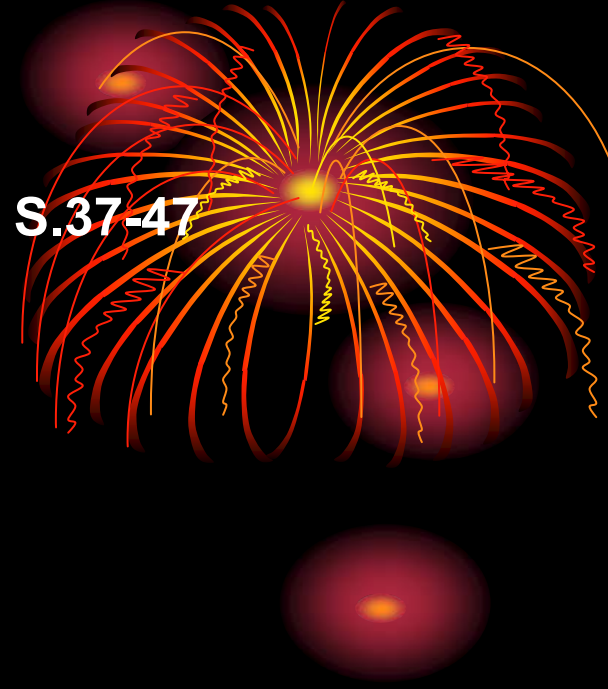


Bilişsel Alan Kuramları ve Eğitim Programları S.37-47



- Kaynak II; Eğitimde Program Geliştirme

Yazar;Ö.DEMİREL

Sunuyu Hazırlayan; Harun İRİŞ 2006

Ders Sor.; Doç. Dr. Nasip DEMİRKUŞ ,

- 1-Önce Soruları [Tıklayın](#) Yanıtlamaya Çalışın.
- 2-Verdiğiniz Yanıtların Şıklarını Kenara Yazın.
- 3-Sonra Yanıtlarınızı Kontrol Ediniz.
- 4-Yanlış Yanıtları Muhakeme Ediniz.
- 5-Gösteriyi İzleyin Tekrar Aynı İşlemi Yapınız.

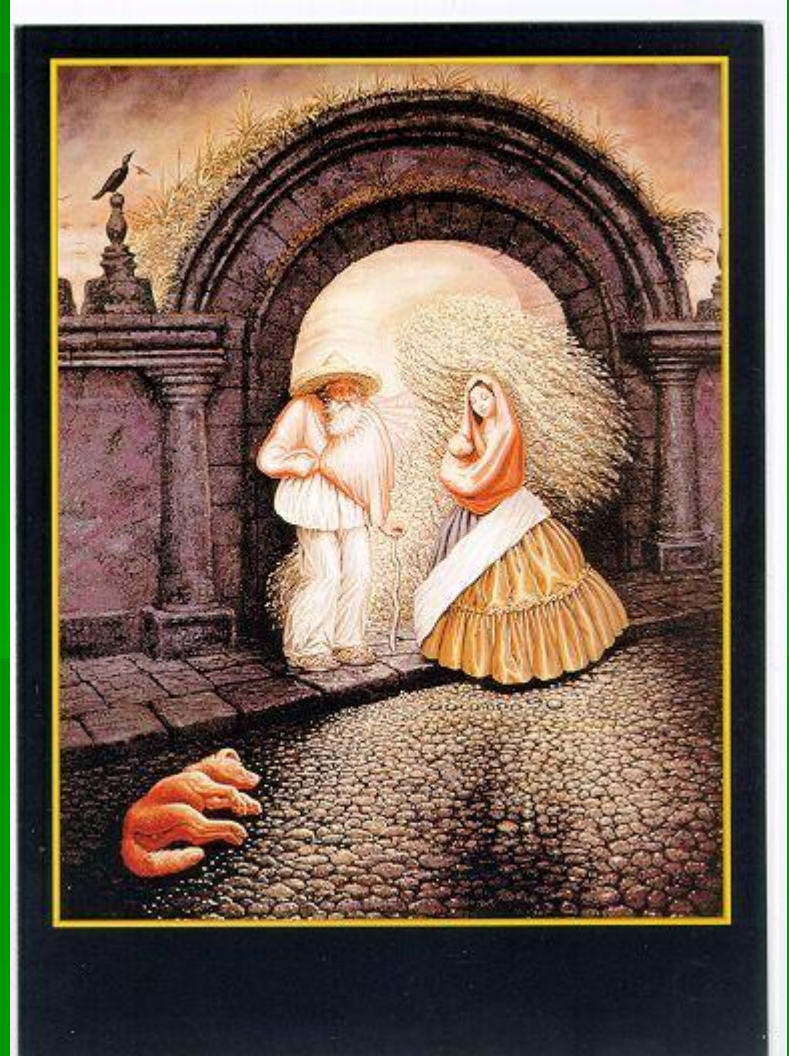
BİLİŞSEL ALAN KURAMLARI VE EĞİTİM PROGRAMLARI

- Program geliştirme uzmanlarının ve öğretmenlerin genelde bilişsel alan kuramları yaklaşımını izledikleri gözlenmektedir. Bunun nedeni şunlardır....
- 1-)Bilişsel alan kuramları,öğrenmeyi örgütlemeye ve öğrenme yaşantılarını düzenlemeye mantıklı bir yol izlemesine olanak sağlamaktadır.
- 2-)Bilişsel alan kuramları,geleneksel konu alanı yaklaşımını temel almaktadır.
- 3-)Genel olarak eğitim bilimciler de bu alanda iyi eğitim almışlar ve bu yaklaşımı daha iyi anlamaktadırlar.
- Program geliştirme çalışmalarının özellikle bilişsel alan kuramcılarının iyi bilinmesinde yarar görülmekte ve programın temeline alınacak öğrenme modellerinin seçiminde bu kurallara daha çok yer verilmesi program hedeflerine ulaşmada ve öğrenci başarılarını yükseltmede önemli bir etken olarak değerlendirilmektedir.



HÜMANİSTİK PSİKOLOJİ

- Hümanistler; insanı, davranışını denetleyebilen özgür bir varlık olarak ele alırlar..
- Hümanistik (insancıl) psikoloji, önceleri psikolojinin bir alanı olarak görülmemesine rağmen daha sonraları bu yaklaşımın öğrenme kuramlarının bir halkası olarak ele alınmıştır.
- Bu yaklaşımın en önemli bilim adamı **GESTALT**'tır.



GESTALT KURAMI

- Bu kurama göre: Bütün, parçaların toplamından daha fazladır ve birey,büyünü parçalara ayrıştırarak değil,bütünlük içinden algılar..
- **ÖRNEĞİN:** Senfoni orkestrasını dinlerken,her bir müzisyenin katkısını analiz ederek değil,bütün olarak dinleyip anlamaya çalışmamız gibi..
- Gestalta göre insan dünyayı bütün olarak algılar.Ona göre öğrenme; sorunun temeliyle ilişkilidir,yani bütüne göre açıklanmalıdır.



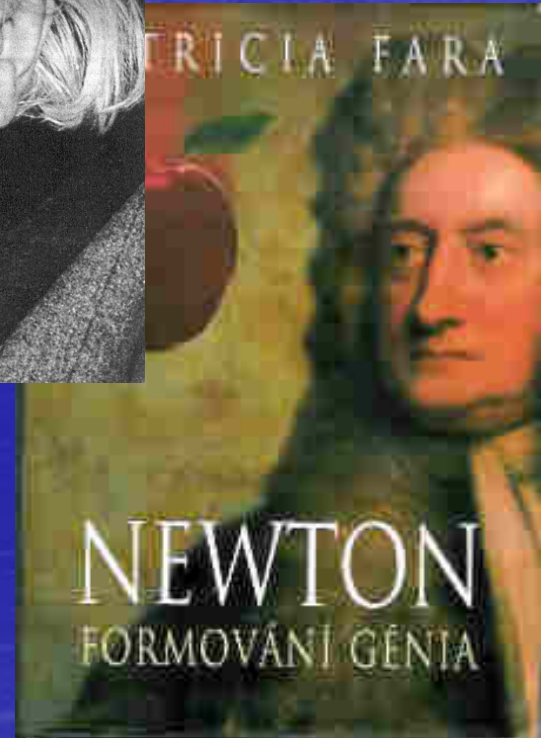
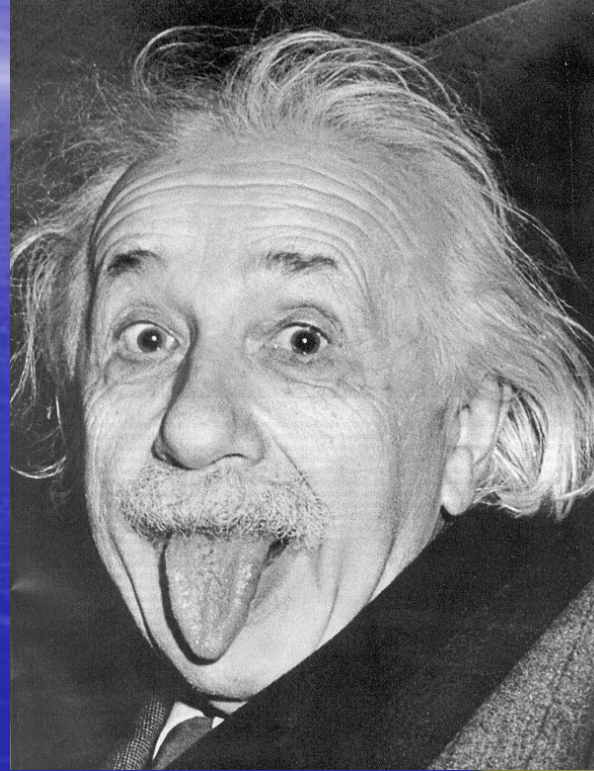
MASLOW'UN İHTİYAÇ KURAMI

- Abraham Maslow, aşamalık ilkesine göre insan gereksinimleri kuramını ortaya koymuştur.
- Bu kurama göre bireyin güdülenmesinin temelinde gereksinimler vardır. Birey bu gereksinimlerini karşılamak amacıyla harekete geçer.
- Maslow; insan gereksinimlerini önem sırasına dizerek **GEREKSİNİMLER HİYERARŞİSİ** ni oluşturmuştur. Bu hiyerarşide birey öncelikle temel gereksinimlerini karşılamaya (piramidin ilk dört maddesi), daha sonra üst düzey gereksinimlerini karşılamaya (piramidin son dört maddesi) güdülenmiştir.
- Bu kurama göre birey bu gereksinimlerinin tamamını sağladığı zaman **kendini gerçekleştirmiş insan** statüsü kazanmış olur.



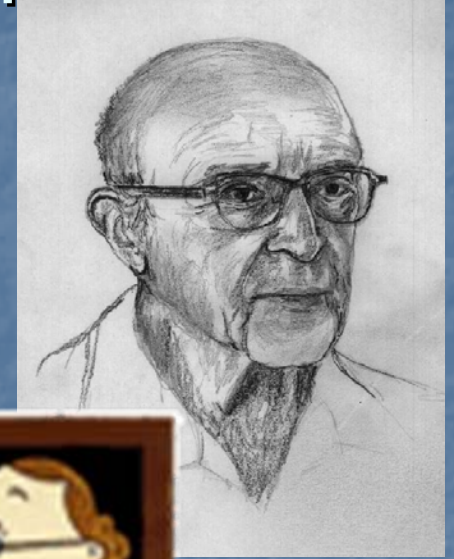
KENDİNİ GERÇEKLEŞTİREN İNSAN ÖZELLİKLERİ

- 1- Kendini, başkalarını ve doğayı olduğu gibi kabul eder.
- 2- Gerçeği olduğu gibi algılayıp, içinde bulunduğu ortama uyum sağlar.
- 3- Daha derin kişiler arası ilişkiler kurabilir,
- 4- Yaşamdan doyum alır.
- 5- Yaratıcıdır.
- 6- Çoğunlukla coşku dolu anlar yaşar.
- 7- Doğal davranır
- 8- Kendileri dışında sorunlarla da ilgilenir.
- 9- Mizah anlayışına sahiptir
- 10- Yalnız kalabilme gücüne sahiptir.



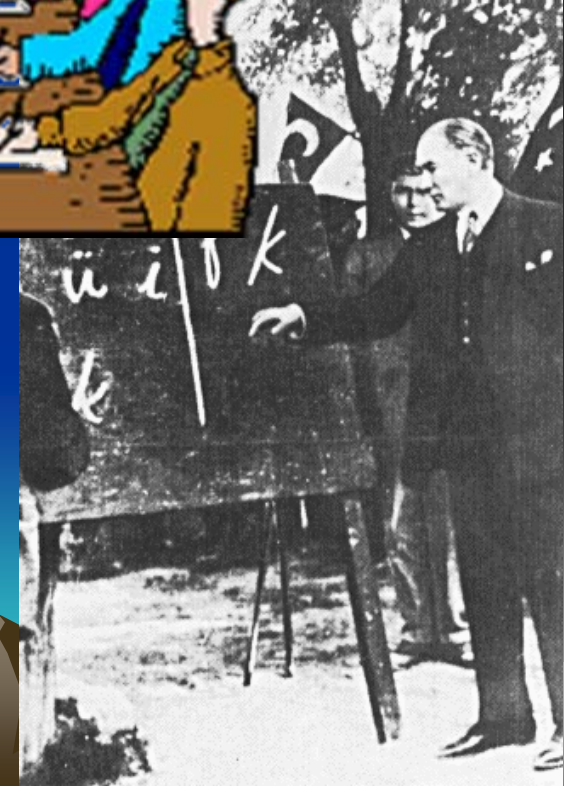
ROGERS'İN TERÖPATİK ÖĞRENME KURAMI

- Rogers'e göre terapi bir çeşit öğrenme yöntemidir.
- Rogerse göre gerçek öğrencilerin algılarına dayanır. Buna göre öğrencilerin algıları ve öğrenme düzeyleri oldukça farklıdır ve bireyseldir önemli olan bu algıları ve öğrenme düzeylerini bireyselliği bozmadan kişiye bilgi aktarabilmektir.



OKUL-TOPLUM İLİŞKİLERİNİN DÜZENLENMESİ

- Okul-toplum ilişkilerinin ayarlanması, geniş bir alanda etkinlikler gerektirir. Uygulamada bu ayarlamayı sağlayacak teknikler genel hatlarıyla aşağıdaki şekildedir.
- 1-Etkinlikler yoluyla okulun kendini topluma tanıtmaya ve toplumu iyi tanıması.
- 2-Güçlü bir okul aile işbirliğinin sağlanması
- 3-Okulun toplum kaynaklarından yararlanması,
- 4-Eğitim etkinliklerinde toplum kaynaklarından yararlanması,
- 5-Okulda genç kuşakların gereksinimlerinin ne ölçüde karşılandığının hep birlikte incelenmesi.
- Okulun bu etkinlikleri tam olarak faaliyete geçirip yararlı olması için okul-öğrenci-veli ilişkisinin tam olarak rayında olması gerekmektedir.



EĞİTİMDE DEĞİŞİKLİKLERİNİN PALANLANMASI

- Eğitimin hedefleri onları belirleyen sosyal ve siyasal ortamların ve insanların değişebilirliği düzeyde değişiklik göstermektedir.
- Eğitimdeki değişiklikler Atatürk'ün eğitimle ilgili ilkeleri, yasalar, anayasa, hükümet programları göz önünde bulundurularak düzenlenmektedir.

