

# Öğrenme İle İlgili Kavramlar ABDÜLKADİR UÇAR 154-165



- Kaynak II; Eğitim Psikolojisi

Yazar;B.YEŞİLYAPRAK

Hazırlayan; Abdülkadir UÇAR 2005-2006

Slaytları Yeniden Düzenleyen; Doç. Dr. Nasip DEMİRKUŞ

Ders Sor.; Doç. Dr. Nasip DEMİRKUŞ ,

- 1-Önce Soruları Tıklayın Yanıtlamaya Çalışın.
- 2-Verdiğiniz Yanıtların Şıklarını Kenara Yazın.
- 3-Sonra Yanıtlarınızı Kontrol Ediniz.
- 4-Yanlış Yanıtları Muhakeme Ediniz.

- 5-Gösteriyi İzleyin Tekrar Aynı İşlemi Yapınız

# Öğrenme İle İlgili Kavramlar

Öğrenme: Yaşantı sonucu davranışta meydana gelen nispeten sürekli bir değişiktir.

Tanımda görüleceği üzere üç önemli öge vardır



- Öğrenme davranışta bir değişiktir.
- Tekrar ya da yaşantı sonucu meydana gelen bir değişikliktir.
- Herhangi bir olayın ya da durumun öğrenme adını alabilmesi için değişikliğin nispeten sürekli olmasının gereği vurgulanmaktadır, yani bir süre devam etmelidir.



# Öğrenme çevreye uyum sürecidir

- Bu bakımdan öğrenme; davranışları, ihtiyaçları, daha iyi karşılayacak biçimde düzene koyma ya da yeni bir durum karşısında bunları yeniden örgütleme anlamına gelir.
- Öğrenme olabilmesi için belli bir olgunluk seviyesi şarttır.



- Organizma içinde var olan yeteneklerin kendiliğinden gelişmesine ve varabileceği düzeye varmalarına “**olgunlaşma**” diyoruz. Sonuç olarak olgunlaşma için; “organizmanın temelindeki potansiyel güçlerin göreve hazır bir duruma ulaşmasıdır” diyebiliriz. Örneğin, konuşma yada yürümeyi öğrenmek için ilgili organların bu işlevi yerine getirecek yeterliliğe ulaşması gerekir.



# Öğrenmenin Niteliği

- Öğrenme davranışta bir değişimin meydana gelmesi halidir.
- Davranıştaki değişim oldukça kalıcı ve uzun sürelidir. Yani öğrenme oldukça kalıcı bir davranış değişikliğidir.
- Öğrenme bireyin aktif oluşunun, bir takım edimlerde bulunmasını veya yaptığı egzersizlerin sonucudur



- Öğrenme gerçekleşmiş ise transfer edilmesi de söz konusudur.
- Öğrenme doğrudan doğruya gözlenemez. Gözleyebildiğimiz bireyin performansıdır. Performans ise öğrenme ile birlikte başka değişkenlerin de ortak fonksiyonudur.



- Öğrenme kişinin daha sonra karşılaşacağı durumlara farklı bir yaklaşım göstermesidir.
- Öğrenme davranışın referans çerçevesindeki işaret ve ipuçlarında değişme demektir.





# Öğrenilmiş Davranış ile Doğuştan Getirilen (içgüdüsel ve Refleksive) Davranışların Farkı

- Refleks bir uyarıcıya karşı meydana gelen istem dışı tepki olarak tanımlanabilir. Örneğin; gözümüze hızla bir nesne yaklaştığında göz kapaklarını otomatik olarak kapatma gibi.
- Resleks davranışı öğrenilmemiştir, bir yaşantı sonucundan çok, organizmanın genetik olarak getirdiği bir özelliğidir.



- **Yaşantı;** Bireyin çevresiyle belli bir düzeydeki etkileşimleri sonucunda bireyde kalan izdir. Eğer bu etkileşim sonucu, bireyin davranışında bir değişme meydana geliyorsa buna “öğrenme yaşantısı” denir.

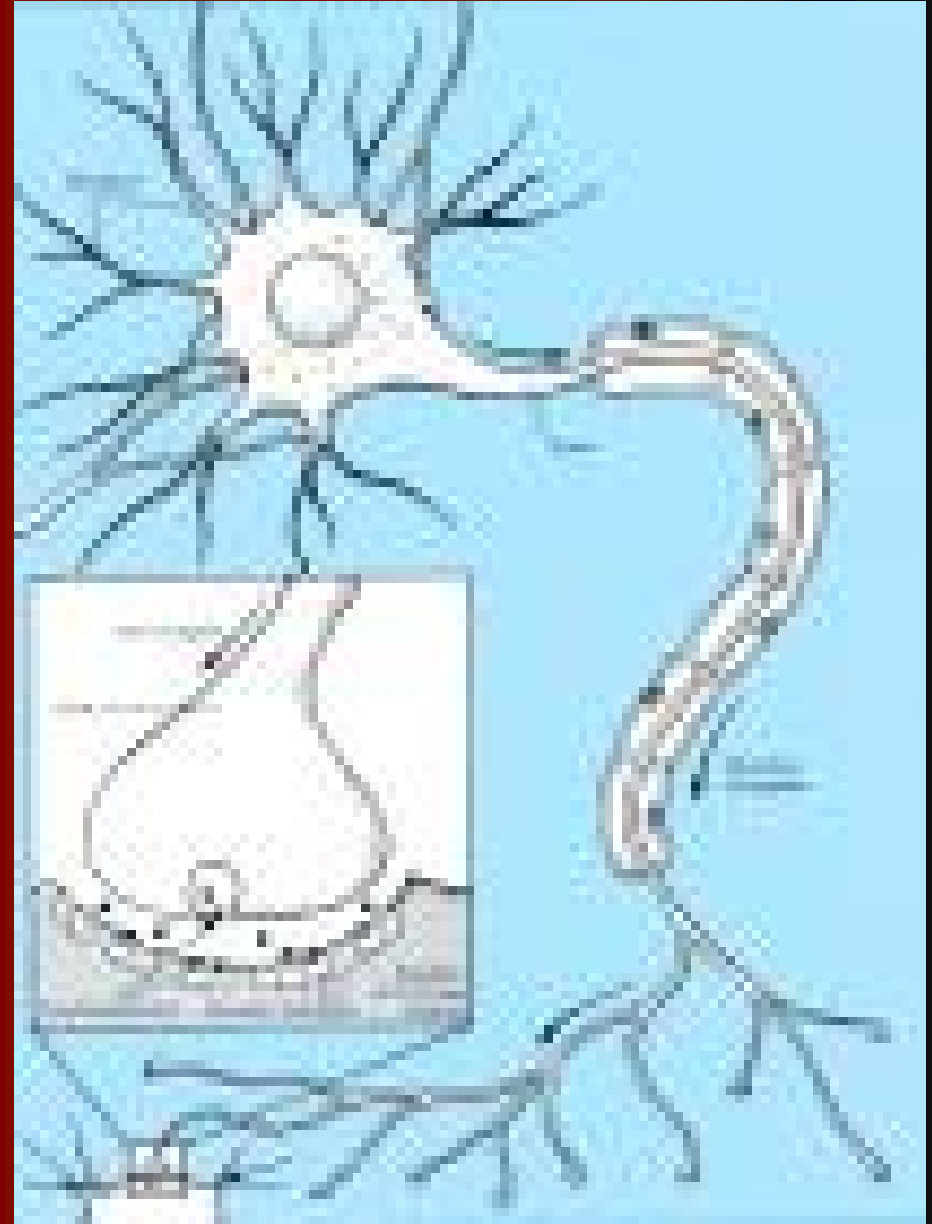


# Öğrenmenin Biyolojik Temelleri

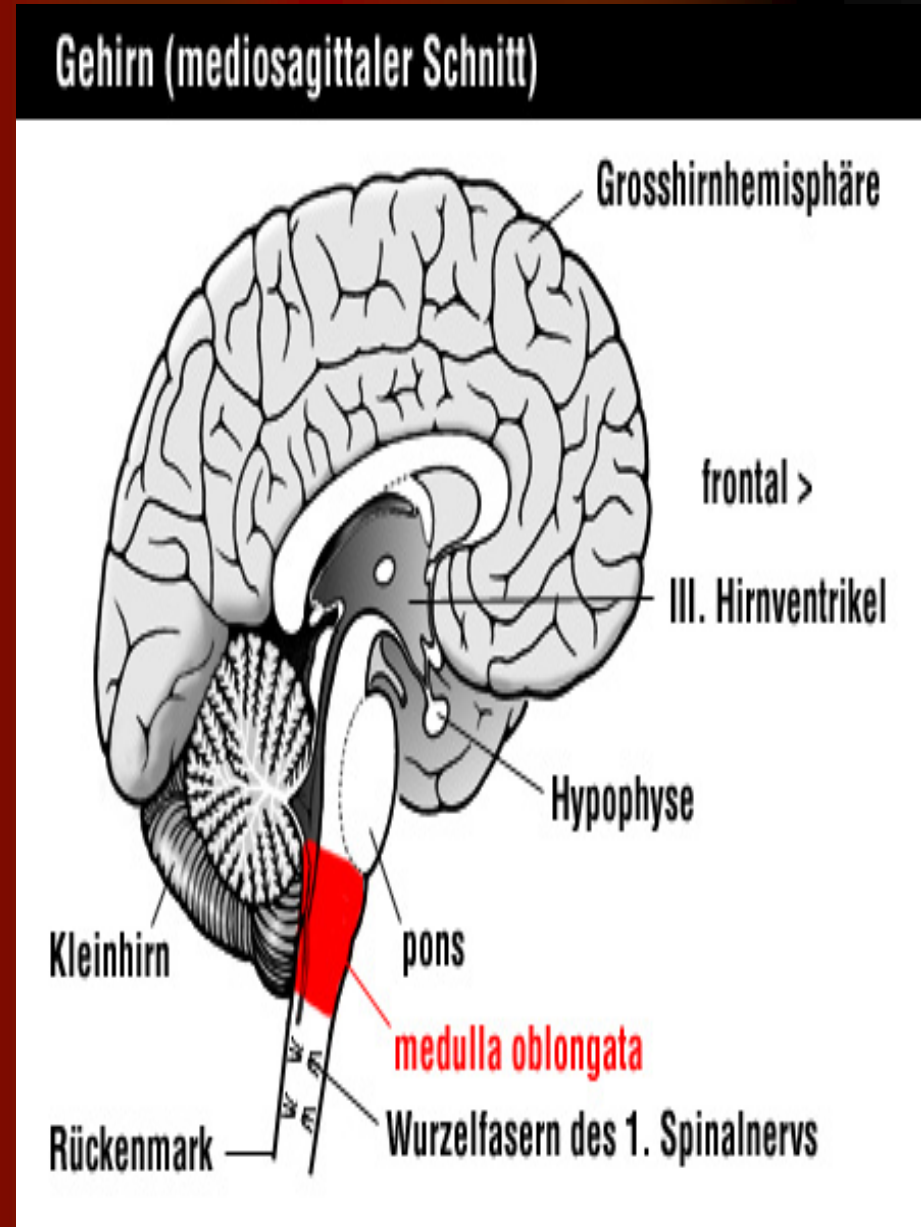
- **Sinir Sistemi :**
- Bir insanın yaşamını sürdürebilmesi için çevresiyle sürekli olarak ilişki içinde bulunması ve organizmanın alt sistemleri arasındaki etkileşimlerin sürmesi gerekir ki, bunu sağlayan bütünleştirici sistemlerin en önemlisi sinir sistemidir.



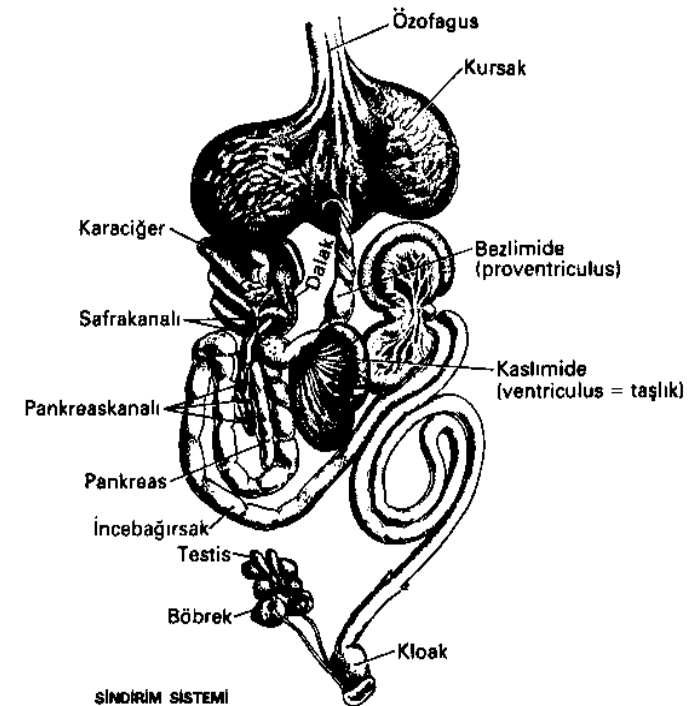
- **Nöron:** Sinir sistemini oluşturan özgül yapısal ve işlevsel birimlere (hücre) nöron denir. İnsan beyinde 10 milyar dolayında nöron ile doğar, sonraki yıllarda beyin büyümesi nöronların büyümesi ve aralarındaki bağlantıların çoğalmasıyla gerçekleşir. Öğrenme, beyinde bir takım kimyasal, elektriksel değişiklikler ve sinir sisteminde yeni sinaptik bağların kurulması ile açıklanmaya çalışılmaktadır.



- Sinir sistemi 2 gruba ayrılır:
- 1. Merkezi Sinir Sistemi
- A) Beyin (cerebrum).
- I. Arka beyin: Medulla, beyincik, pons
- II. Orta beyin: Beyin sapı, RAS (Retiküler Aktivasyon Sistemi)
- III. Ön Beyin: Talamus, hipotalamus, limbik sistem, beyin kabuğu (korteks)
- B) Omurilik (İstem dışı davranışlar yani reflekslerin merkezi)



- Çevresel sinir sistemi
- A) Somatik Sinir Sistemi: Dış dünya ile uyarıcı-tepki etkileşimi sağlar
- B) Otonom Sinir Sistemi: İç organlar, salgı bezlerinin çalışmasını sağlar.



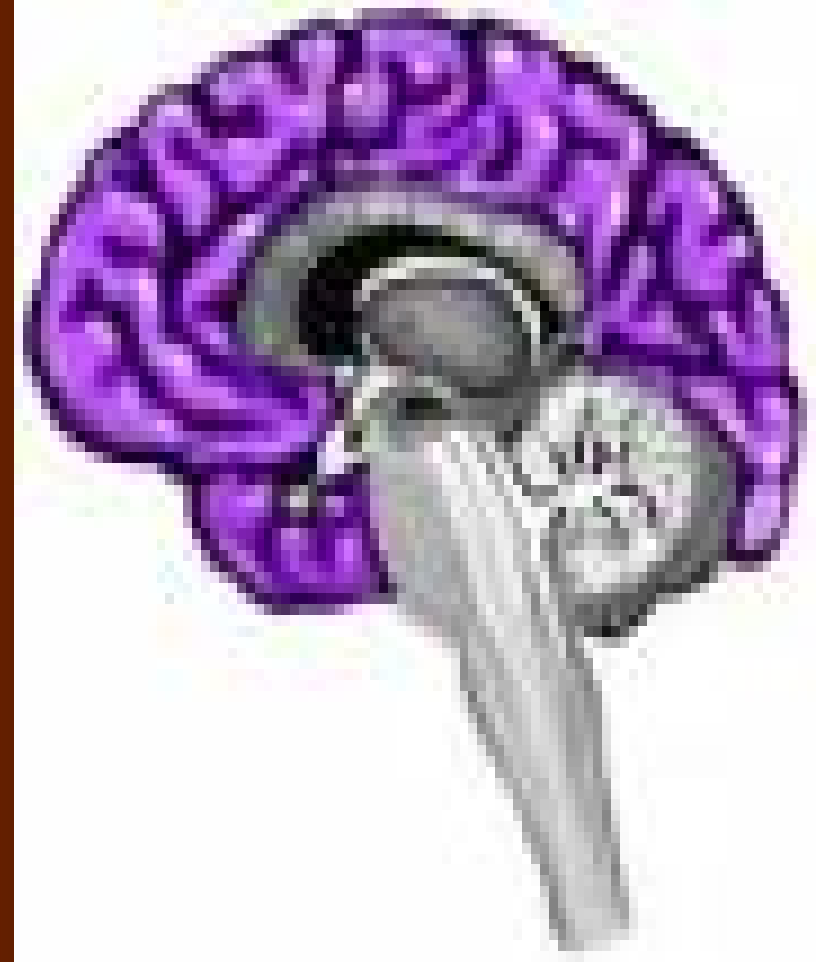
# Sinir Sisteminin Görevleri

- Vücudu oluşturan organların uyumlu bir şekilde ve ihtiyaca göre çalışmalarını sağlar.
- Varlığımızın dış ortamla olan ilişkilerini düzenler.



# Beyin ve Gelişmesi

- CEREBRUM: Sinir hücreleri ve onların uzantılarından meydana gelmiştir. Miyelin (kılıf) yoktur. Kesit yapılacak olursa, koyu renkte gri, iç kısmı ise açık renkte görünür. Dıştaki korteks (serebral korteks) adeta kırışık bir kumaşı andırır, yani kıvrım kıvrımdır. Bu kısım beyin kabuğunu oluşturur. İç kısımdaki beyaz kısma ise medulla adı verilir.

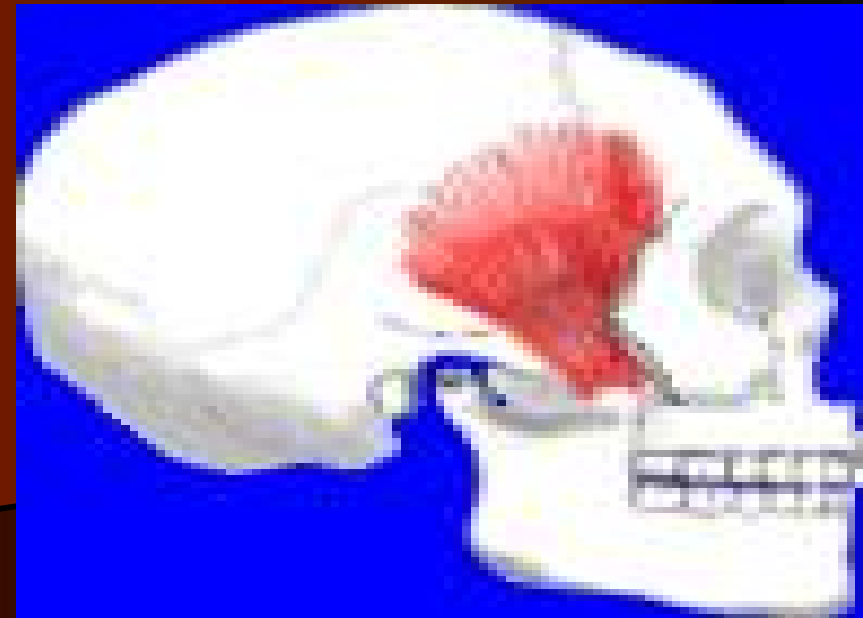




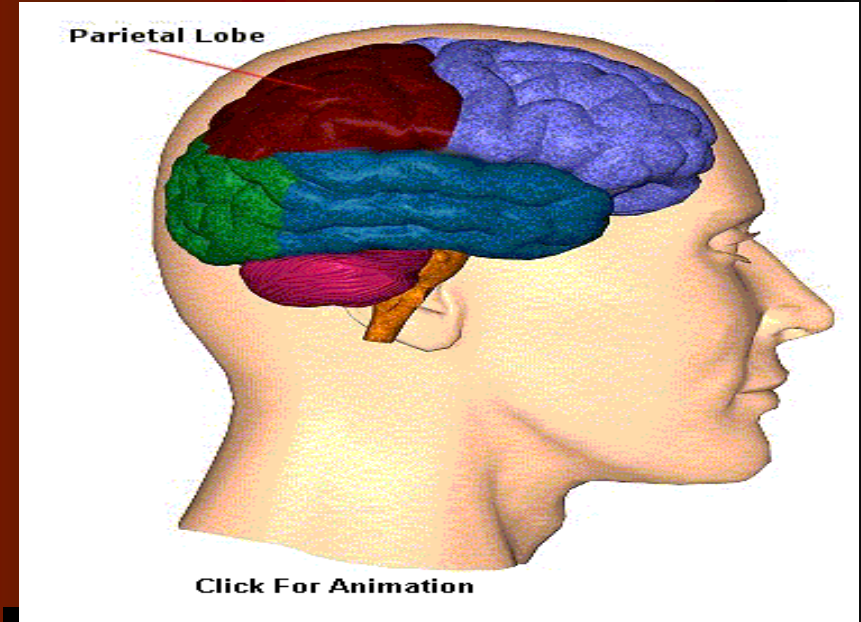
Beyin iki yarım küreden meydana gelmiştir. Her yarım küre 4 lob'dan (yumrudan) oluşur. Bu

loblar şunlar:

- Frontal Lob: Beynin ön kısmındadır, alnımızın arkasına gelir, konuşma merkezidir. Buna alın lobu da denir.
- Temporal Lob (Şakak Lobu): Şakaklar hizasındadır. İşitmeyi sağlar, ses duyumlarını iletir. Buna yan lob da denir.

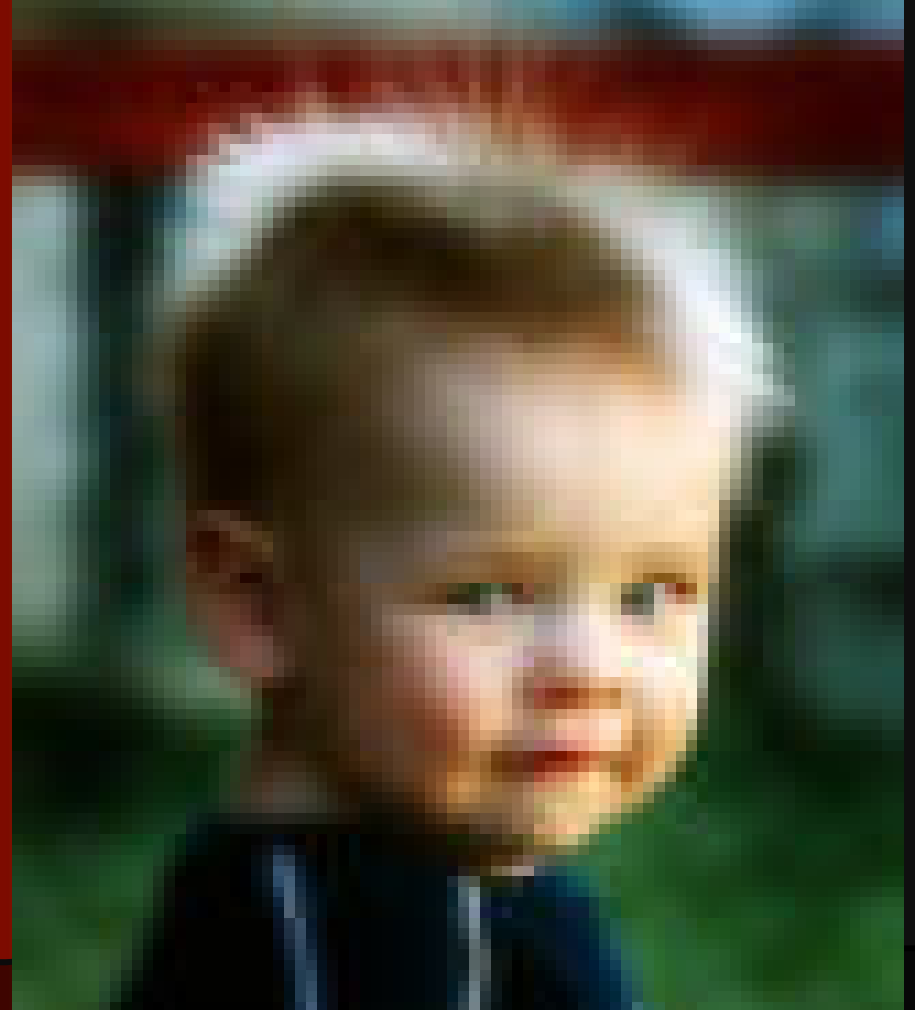


- Parietal Lob: Duyu ve hareket merkezidir. Buna çeper lob da denir.
- Oksipital Lob: Görme ve ışık merkezidir, dolayısıyla görmeyi sağlar, buna ense lobu da denir.



# Beynin Görevleri

- Beyin zekanın, bilincin (şuurun), algının (idrakin), iradenin merkezidir. Ayrıca istemli ve istemsiz (iradeli ve iradesiz) motor hareketlerin yapılmasını sağlar. Konuşma ve düşünme gibi karışık olayları idare eder. Duyu organlarından gelen uyarıcıları anlamlaştırır ve duygu haline getirir.

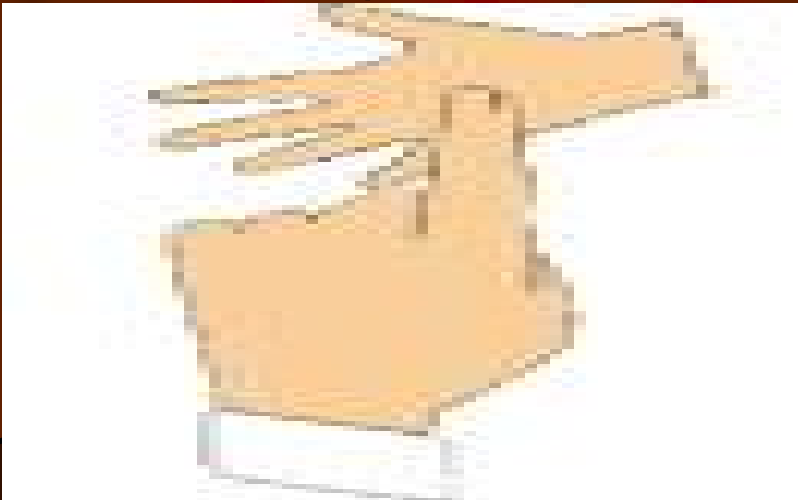
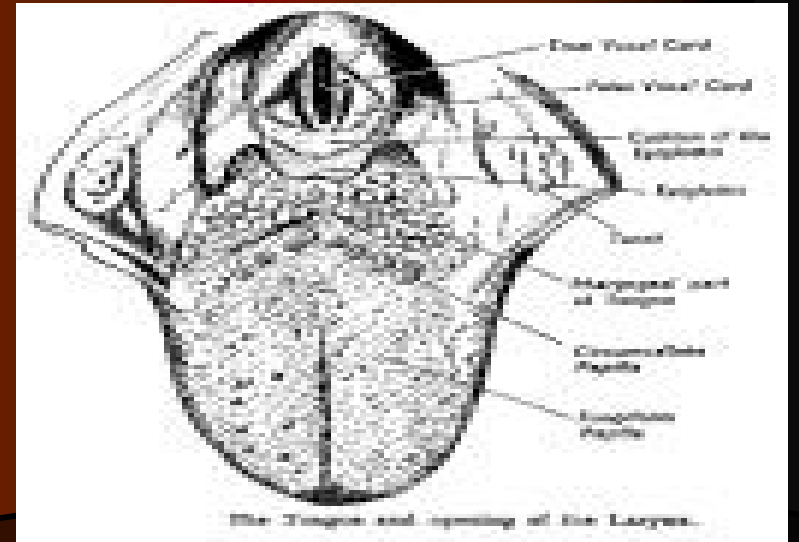
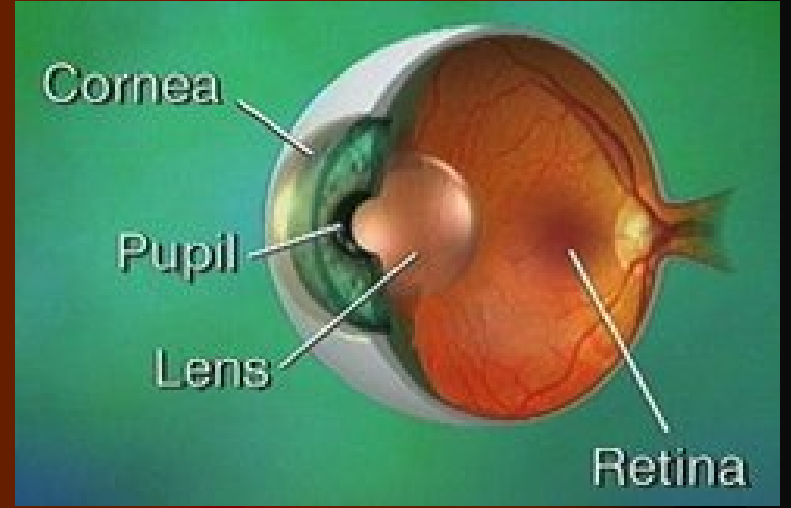


- KORTEKS (Beyin kabuđu/zarı): Yukarıda, beynin iki yarım küreden meydana geldiđi belirtilmiřti. Bu yarım küreler gri bir madde ile kaplıdır. Bu gri madde yani korteks: (serebral cortex: beyin kabuđu) insan davranıřlarını kontrol eder. Algılama, bilinçli davranıřlar, öğrenme, hatırlama, düşünme, heyecan, bilinçlilik ve kişilik bütünlüğü vb. gibi fonksiyonları ifade eder.



# Öğrenmede Duyu Organlarının Rolü

- İnsan duyuları şunlardır;
- Görme,
- İşitme,
- Tat,
- Koku ve
- Dokunma,



- Ancak deri duyusu bir deęil dört tanedir. Bilim adamları dokunma duyusunu;
- Sıcak,
- Soęuk,
- Ağrı (acı-sızı),
- için dört ayrı duyusal kanal saptamışlardır.
- Bunları ek olarak geleneksel duyu sınıflamasında bulunmayan iki duyu daha vardır. Bu ikisi;
- Kinestetik,
- Bestibüller,



- Bu duyuların ikisine birden proprioseptif duyular denir. Kinestetik duyu organları kaslarda, krişlerde, eklemlerde bulunur. Bu duyu organları kol ve bacakların pozisyonu ile kasların gerilimine ilişkin bilgiler verir. Vestibüler duyu dengenin sürdürülmesindeki ana duyu olup başın hareketi ve pozisyonu hakkında bilgi verir.



- Bütün bunların anlamı nedir? Öğrenme sırasında ortamda sunulan uyarıcılar duyu organlarıyla alınır, sinir sistemi tarafından beyinde ilgili merkezlere iletilir (duyum) ve orada bir anlama kavuşur (algı) ve buna göre tepkide bulunuruz (davranış).

