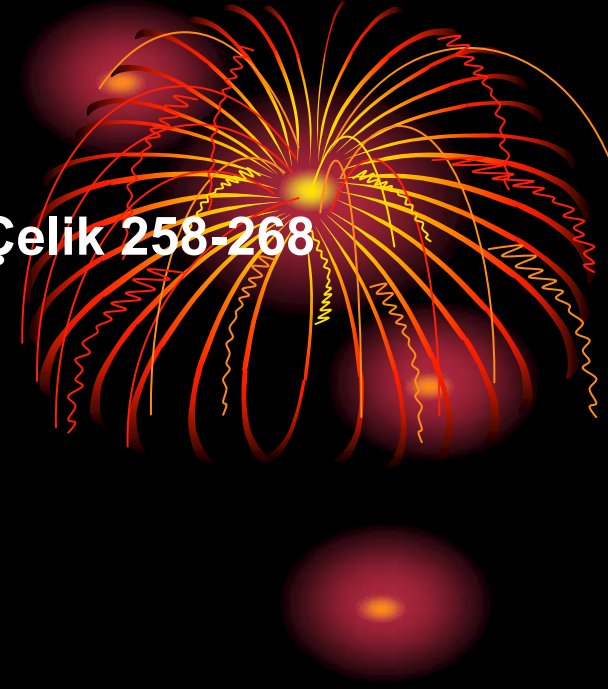


YAŞAM ALANI Lewin ve Gestalt Selma Çelik 258-268



- Kaynak II; Eğitim Psikolojisi

Yazar;B.YEŞİLYAPRAK

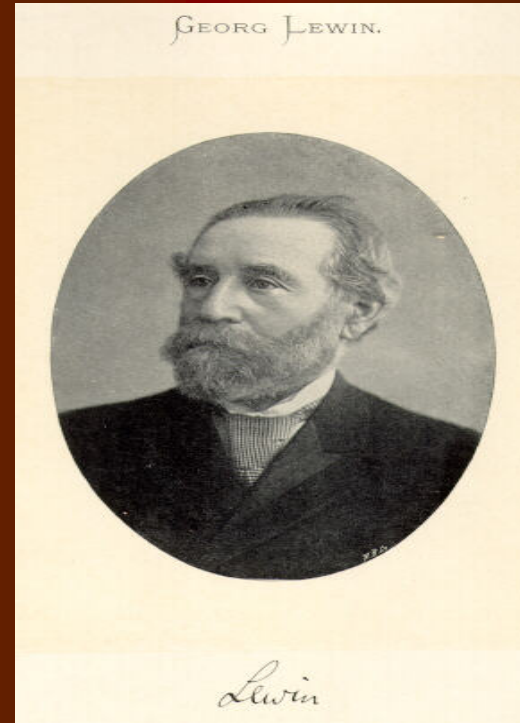
Hazırlayan;Selma ÇELİK 2005-2006

Ders Sor.; Doç. Dr. Nasip DEMİRKUŞ ,

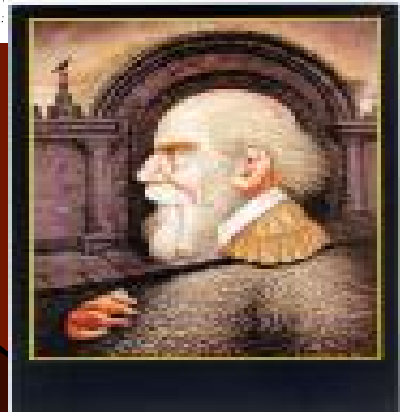
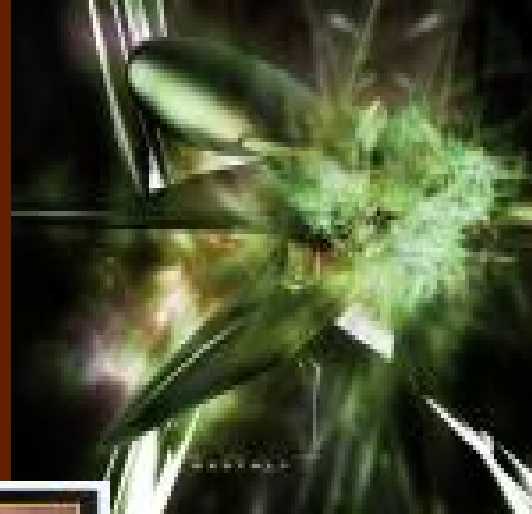
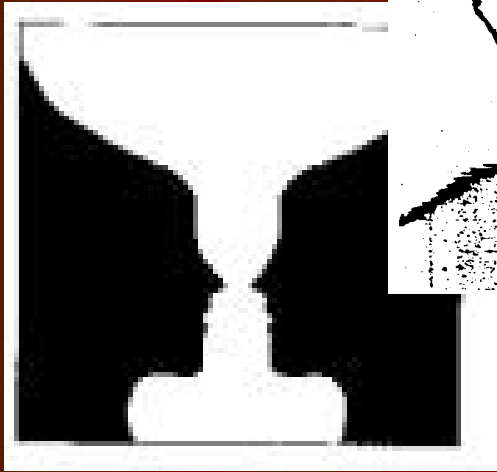
- 1-Önce Soruları Tıklayın Yanıtlamaya Çalışın.
- 2-Verdiğiniz Yanıtların Şıklarını Kenara Yazın.
- 3-Sonra Yanıtlarınızı Kontrol Ediniz.
- 4-Yanlış Yanıtları Muhakeme Ediniz.
- 5-Gösteriyi İzleyin Tekrar Aynı İşlemi Yapınız.

YAŐAM ALANI

- Lewin ve Gestalt tarafından geliştirilmiŐtir.
- Lewin, iinde öğrenme, motivasyon, kişilik ve toplumsal davranışın tümünün tartışıla bildiđi bir betinleme sistemi geliştirilmiŐtir



•Gestalt'ta öğrenme ile uğraşan,insanın motivasyonu ile ilgili kuram öne sürmüştür.



Lewin; davranışın üzerinde o davranışı gerektiren birçok psikolojik olgunun etkili olduğunu ve bütün bu psikolojik olguların kişinin yaşam alanını oluşturduğunu ifade etmektedir.



•Yaşam alanı kişinin bilinçli olarak farkında olduğu şeylerden oluştuğu gibi,bilincinde olmadığı faktörlerden de etkilene bilir.



•Gestalt kuramınınin Eđitim aısından Dođurguları

Gestalt kuramcılara gre insanlar dnyayı bir btn olarak algılamaktadırlar.Gelen uyarıcılar bir arada btnler halinde rgtlenmiř bir biimde algılanmaktadır.



•Algılamada
şekil-zemin
ilişkisi,yakınlık-
uzaklık,sürekli-
lik,tamamlama,b
enzerlik,basitlik
ilkeleri söz
konusudur.



- Gestaltçılara göre;psikolojik gerçeklerin önemini vurgularlar.
- Öğrencilerin inançları,değerleri,gereksinimlerinin,tutumlarının dikkate alınması gerekir.



Gestaltçılar iç güdüye dayalı öğrenme, problem çözme ve üretici düşünmenin altını çizdikleri için, öğretmenler problem çözümü için gerekli tüm öğeleri sunmaktadırlar.



•Öğrencilerin Körü Körüne Ezberleyerek Deęil De Anlayarak Öğrenmesi Önemlidir.

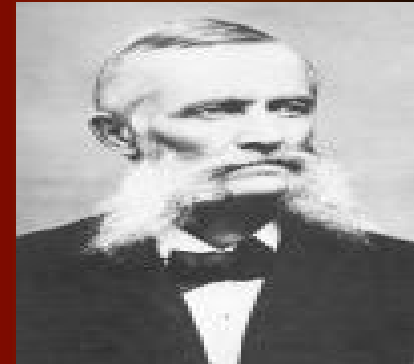
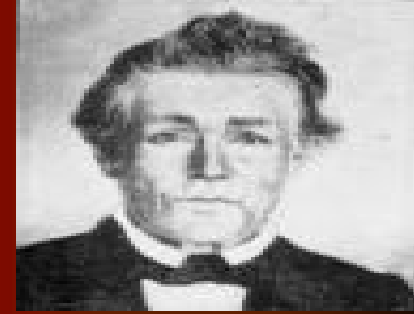
•Öğrenme ile ilgili tekrarları yararlı görmektedir.



İNSANCIL YAKLAŞIMDA ÖĞRENME

Üç önemli isim vardır; Combs, Rogers ve Maslow

Varoluşçuluk Felsefesi görüşlerini benimseyen insancıl yaklaşım bu alanda "ÜÇÜNCÜ GÜÇ" olarak adlandırılmaktadır.





•İnsancıl yaklaşım kaynaklarda benlik kuramları kendini gerçekleştirme kuramları veya fenomenolojik kuramlar gibi adlarla da bilinmektedir.

BENLİK KAVRAMI

Benlik;

- A**-Ben neyim?
- B**-Ben ne yapabilirim?
- C**-Hayatta ne istiyorum?
- D**-Benim için neler değerlidir?

Bireyin bedeni ile ilgili gereksinimlerden kaynaklanan dürtüleri öz benini oluşturmaktadır.

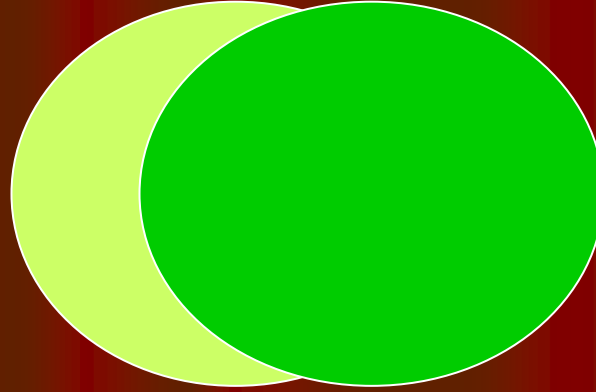
•Yeme,içme,cinsel gereksinimler gibi içsel yaşantıları öz benini oluşturur.



•Erkek/Kız,Esmer/
Sarışın gibi
özellikler ile
İyi/Kötü,Güzel/Çir
kin gibi değerler
de fenomenal
benliğe aittir.



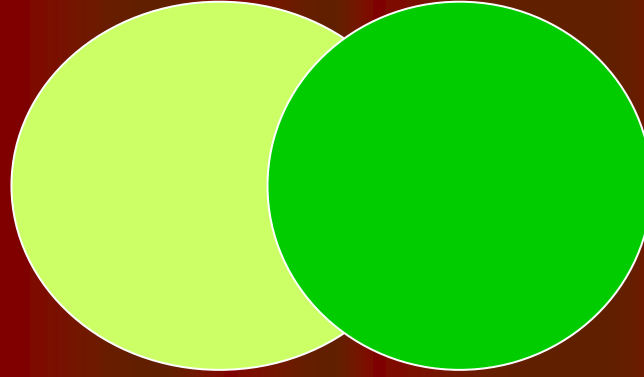
**Benlik
Kavramı**



**Yaşantı
ve
Davranışlar**

**Benlik tasarımı ile öz
beni,yani gerçek
düşünce,duyuş ve
davranışları birbirine az çok
yaklaşık olan uyumlu bir
kişilik gösterilmektedir.**

**Benlik
Kavramı**



**Yaşantı
ve
Davranışlar**

**Duyuş,düşünce ve davranışları benlik
tasarımından çok ayrılık gösteren
uyumsuz bir kişilik sembolize
edilmektedir.**

•Güvenli bir sınıf ortamında köklü davranış değişiklikleri gerçekleşmektedir.

Bu güvenli ortamın vazgeçilmez 3 temel unsuru vardır;

1. Koşulsuz saygı
2. Empatik anlayış
3. Dürüstlük



•Koşulun bir ortamda yetişmiş kimsenin kendini tanıması, anlaması, kendi kendisi olması yetenekleri tanıması söz konusu olduğu gibi diğer insanları da kabul etmesi, empatik anlayış göstermesi ve dürüst olması sağlana bilmektedir.

•Öğrencilerde davranış değişikliğinin gözlene bilmesi için öğretmenin sağlıklı olması gerekiyor.



•Maslow'un Temel Gereksinimler Hiyerarşisi

Gereksinimler bir piramit gibi birbiri üstüne merdiven basamağı şeklinde çıkan hiyerarşik bir düzen içinde sıralanmıştır.





•Gereksinmeler Hiyerarşisinin Eğitim Açısından Doğurguları

•Eğitim ortamında uygulandığında, öncelikle öğrencilerin aç, susuz, uykusuz, yorgun olduğu yada sınıf ortamının soğuk veya çok sıcak, havasız, rahatsız olduğu durumlarda dikkatli ve aktif olmaları beklenemez.



•Öğrencilerin tehdit,alay,acımasızca eleştirilme olmaksızın görüşlerini aktarabilecekleri ortamlar oluşturulmaktadır.

•Öğretmenin öğrencilere vereceği ödüllerle arkadaşları tarafından benimsenmesini sağlar.Bu ödüller sayesinde öğrenciler motive olur.

