

Linkys Wireless-G Broadband Router

Daha Hızlı ve Uyumlu Kablosuz Ağ

Yeni 802.11g kablosuz standardı, varolan W-LAN'lerle tam uyumlu olarak beş kat daha yüksek hız vaadediyor. Linksys, 802.11g cihazlarını ilk satan firmalardan biri. CHIP, 802.11g destekli ilk yönlendirici ve PCMCIA kartını test etti.



NOTEBOOK VE DESKTOP İÇİN 54 MBit:
Yeni Wireless-G standardı için harici USB çözümlerinin piyasaya çıkmak üzere olduğunu hatırlatalım.

oluyorsunuz. Linksys'in 802.11g kartı tamamen sorunsuz bir şekilde bir 802.11b erişim noktasına (access point) bağlanabiliyor. 11 MBit'lik bir W-LAN kartıyla G standardındaki bir 54 MBit ağına erişmek için kullanıcının konfigürasyonunda herhangi bir değişiklik yapması da gerekmiyor. Bunun için elbette yönlendirici ve erişim noktasının düzgün ayarlanmış olması gerekiyor. CHIP testinde bu biraz sürdü; test sırasında el kitapçığı henüz hazır değildi. Burada istenilen uyumluluk için önemli olan iki ayar. Yönlendirici bir yandan "Mixed Mode" modunda çalışmalı, diğer yandan da hız yönetimini yönlendiricinin kendisi "Auto" ayarıyla yapmalı. Hız sabit olarak saniyede 54 MBit'e ayarlanmışsa, 802.11b istemcileri (client) ağa bağlanamıyor.

Uyumluluk için ayrıca basit bir teknik açıklama söz konusu: 802.11b ve 802.11g aynı frekansta çalışıyorlar, yani 2,4 GHz'de. 802.11a cihazlarla iletişim mümkün değil, zira bunlar 5 GHz frekansındalar.

Gerçi 5 GHz alanında iletişime zarar verebilecek daha az parazit var (802.11b/g mikrodalga ışınlar ve Bluetooth ile mücadele etmek zorunda), ancak yine de 802.11a cihazları menzil konusunda dezavantajlılar, sonuçta çok daha yüksek bir frekansta haberleşiyorlar.

Düzgün standartlı donanım: Linksys Wireless-G Router

Linksys yönlendiricisi güncel 802.11b cihazlarla karşılaştırıldığında ortalama bir donanıma sahip, kendi hız sınıfında ise henüz kendisiyle karşılaştırılacak bir cihaz yok.

Linksys Wireless-G Broadband Router'ın özellikler listesi, aynı üreticinin 11 MBit'lik yönlendiricisiyle aynı. Ürünün kasasından da kullanıcı bu cihazların aynı üreticinin elinden çıktığını hemen anlayabilir. Parlak mavi yönlendirici, gri renkli monoton yönlendiriciden neyse ki ayırt edilebiliyor.

Kablosuz yönlendirici web tarayıcısı (browser) üzerinden konfigüre edilebiliyor, elbette şifre korumalı olarak. Renk olarak cihazla uyumlu web arayüzü basit ve anlaşılır bir kullanıma sahip. Tek tek →

Bazı firmalar öncelikle uyumlu olmayan 802.11a standardına konsantre olmuşken, Linksys daha Şubat sonunda bir dizi 802.11g kablosuz ağ cihazını piyasaya sürmeyi başardı. G standardı problemsiz bir şekilde varolan kablosuz ağlarla birlikte çalışıyor ve 802.11a ile aynı hızı vaadediyor. Ayrıca cihazlar, güncel 802.11b donanımlardan çok da pahalı değiller: Linksys yönlendirici (router) için 150 dolar talep ederken, kartın fiyatı sadece 70 dolar.

Bu cihazları satın aldığınızda birbiriyle tam uyumlu donanımlara sahip

HIZLI KURULUM:
Yönlendiriciye bir defa ADSL erişim bilgileri verildiğinde, bağlantıyı otomatik olarak kurabiliyor.

Wireless-G Standardı

seçenekleri açık bir şekilde açıklayan online yardım da oldukça bilgilendirici.

ADSL ile internet erişimi için Linksys yönlendirici yaygın olarak kullanılan PPPoE'nin yanında PPTP de destekliyor, ki bu da bölgesel bir servis sağlayıcı (Provider) için önemli. Fonksiyon kapsamında çocuk koruması bağlamında cihaz eski puanlar alıyor. İçerik veya URL filtreleme maalesef mümkün değil. Çocuk koruması, bilgisayarın web erişimini tamamen engellemek veya belli bir zaman aralığında sörfeye izin vermekle sınırlı.

4 LAN portu ve ADSL modem için 1 portun dışında başka bir bağlantı seçeneği yok, yani yazıcı portu ve ISDN/mo-



ZAFER WIRELESS-G'nin: Wireless-G cihazları daha ucuz, daha uyumlu ve yeterince hızlılar.

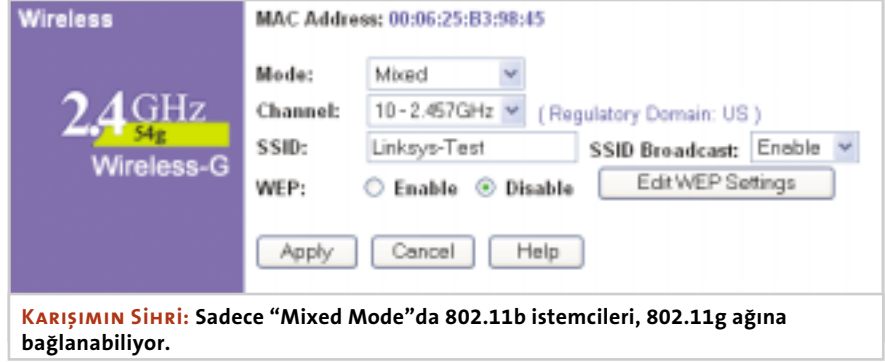
dem yedeğini boşuna aramayın.

Test için yönlendiricinin yanında Notebook'a uygun 54 MBit kart kullanıldı. Kart hızlı ve sorunsuz bir şekilde kurula-biliyor ve ayrıca profil yönetebilen çok güzel bir konfigürasyon aracı sunuyor. Bu da farklı ağlar arasındaki geçişi kolaylaştırıyor.

Ölçüm değerleri: 802.11g gerçekte ne kadar hızlı

"802.11b'den nerdeyse 5 kat daha hızlı", kutunun üstünde böyle yazıyor; ve teoride bu doğru. Ancak yine teoride bir 802.11b ağı saniyede 11 MBit transfer de ediyor. Ve 5 x 11 MBit de yaklaşık 54 MBit'e karşılık geliyor. Pratikte ise 11 MBit'lik bir ağda ancak saniyede 5 MBit arta kalıyor. Bunun beş katı saniyede 25 MBit'e karşılık geliyor. Ölçümlerimize göre ise saniyede ortalama 14 MBit'ten daha yüksek bir hıza ulaşmak (henüz) mümkün değil.

Test sonrasında Linksys'le yaptığımız



KARIŞIMIN SİHRİ: Sadece "Mixed Mode" da 802.11b istemcileri, 802.11g ağına bağlanabiliyor.

görüşmeden, test ettiğimiz ürünün henüz nihai 802.11g standardına tam uygun olmadığını öğrendik. Ücretsiz bir firmware güncellemesi ile her kullanıcı yönlendiricisini en son teknolojik seviyeye getirebiliyor. Geliştiriciler, bu sayede hızın da hissedilir bir oranda artırılabilceğini düşünüyorlar. Ancak güncel 802.11g Draft modundaki saniyede 14 MBit bile oldukça iyi bir değer.

802.11g donanımı 802.11b bileşenlerle kombine edildiğinde, iki PC arasındaki veri transferinde her zaman en zayıf bileşen mümkün olan en yüksek hızı belirliyor. Linksys Wireless G Router ve bir 802.11b kartı arasında yaptığımız ölçümlerde saniyede 4,9 MBit hıza ulaştık. Salt 802.11b ortamlarıyla karşılaştırıldığında kabul edilebilir bir değer bu. Bugüne kadar test ettiğimiz en hızlı 802.11b yönlendiricisi saniyede 5,3 MBit hıza ulaşabilmişti.

Linksys cihazların ABD'deki ilk test raporlarında, 802.11b uyumluluğunun problemlili olduğu yazılmıştı. Ancak bu sorunlar son firmware güncellemeleriyle giderildi. Testimizde herhangi bir problemle karşılaşmadık.

Özetle: 802.11g için kesin bir zafer

Ve kazanan: Wireless-G. Cihazlar daha ucuz ve genelde uyumlu olmayan 802.11a standardının 54 MBit donanımlarıyla aynı performansa sahipler.

Geçtiğimiz yıl bir kablosuz ağa yatırım yapanlar, bu yılın başında çok sinirlenmiş olabilirler. Zira büyük ağ üreticileri, varolan kablosuz ağlarla pek de anlaşamayan yeni kablosuz donanımları piyasaya çıkardılar. Cihazların pahalı olması yine de iyi, böylece büyük ihtimalle sadece çok az sayıda kişi bu kablosuz donanımlara geçiş yaptı.

Şimdi ise 802.11g var, kablosuz 11 MBit ağlarla iyi anlaşabilen yeni bir standart. Bunu sadece reklamlar söylemiyor, CHIP testinin sonuçları da bunun doğru olduğunu gösteriyor. Günümüzde piyasada olan 802.11a cihazları gerçi Linksys'in yeni yönlendiricisinden daha hızlı. Ancak saniyede 14 MBit'e karşı 20 Mbit, iki kat daha pahalı bir fiyatı kesinlikle kabul edilebilir kılmıyor. Linksys ayrıca, 802.11g standardının geçerli olan versiyonuna %100 uygun "final" firmware yüklediğinde kablosuz ağı daha hızlı olabileceğini de vaadediyor.

Linksys'in diğer üreticilere göre daha önce 802.11g ürünleri sunabilmesi, kullandığı chipset sayesinde mümkün olmuş. Linksys Broadcom chipseti kullanırken diğer çoğu büyük üretici halen Intersil chip'lerini bekliyor. 802.11g cihazlarının karşılaştırmalı testini bekleyenler, en azından CeBIT sonrasına kadar sabretmeliler. ■

Ufuk Yamankılıçoğlu, uyaman@chip.com.tr

LINKSYS 802.11G

| | |
|---------------------------|--------------------------|
| CHIP PUANI | %77 |
| KURULUM VE KONFIGÜRASYON | %96 |
| GÜVENLİK ÖZELLİKLERİ | %93 |
| HIZ | %57 |
| DONANIM | %53 |
| BİLGİ İÇİN | www.linksys.com |
| FİYAT | 150 \$ + KDV |
| TEKNİK VERİLER | |
| LAN port sayısı | Intel Pentium IV 2.0 Ghz |
| WAN port sayısı | 512 MB |
| Modem/ISDN bağlantısı | 40 GB |
| Print server entegrasyonu | 32 MByte |
| Boyutu | 198x161x62 mm |
| Ağırlığı | 1250 gr |
| + | Hızlı ve yine de uyumlu |
| + | Uygun fiyatlı |
| - | Vasat donanım |